

**WANDERBUS  
EUROPASCHUTZGEBIET VERWALL - SILBERTAL  
BIS AN DIE UNTERE GAFLUNAALPE**

Jeden Dienstag & Freitag

**ABFAHRT** Zentrum Silbertal: 8:30 Uhr  
oder nach Vereinbarung

**RÜCKFAHRT** ab der Unteren Gafflunaalpe zwischen  
16:00 und 17:00 Uhr (die genaue Rückfahrzeit wird  
während der Hinfahrt mit dem Busfahrer besprochen)

**WICHTIGE INFOS:**

// Betrieb von 18. Juni bis 13. September 2024  
// Wanderbus fährt nur bei mind. 8 fixen Anmeldungen

**FAHRPREISE:**

Erwachsene, Hin- und Rückfahrt	27,50 €
Erwachsene, Hinfahrt	16,50 €
Kinder Jg. 2010 - 2017, Hin- und Rückfahrt	11,00 €
Kinder Jg. 2010 - 2017, Hinfahrt	8,00 €
Kinder Jg. 2018 und jünger	frei
Hunde Hin- und Rückfahrt	7,50 €
Hunde Hinfahrt	5,50 €

Stornobedingungen: Kostenfreie Stornierungen sind nur bis 17:00 Uhr am  
Vortag möglich. Bei späteren Stornierungen (nach 17:00 Uhr am Vortag bis  
Abfahrt vom Wanderbus) wird der geleistete Betrag nur dann rückerstattet,  
wenn ein ärztliches Attest vorgelegt wird.



**INFORMATION UND ANMELDUNG ONLINE  
ODER BEI DER BÜRGERSERVICESTELLE  
SILBERTAL**

Bürgerservicestelle Öffnungszeiten:  
Montag – Freitag 07:30 – 13:00 Uhr

**ONLINE-ANMELDUNG**  
[montafon.at/wanderbus-silbertal](https://montafon.at/wanderbus-silbertal)

**KONTAKT**  
T. +43 5556 74104  
[buergerservice@silbertal.at](mailto:buergerservice@silbertal.at)

Anmeldung am Vortag bis 17:00 Uhr  
unbedingt erforderlich!

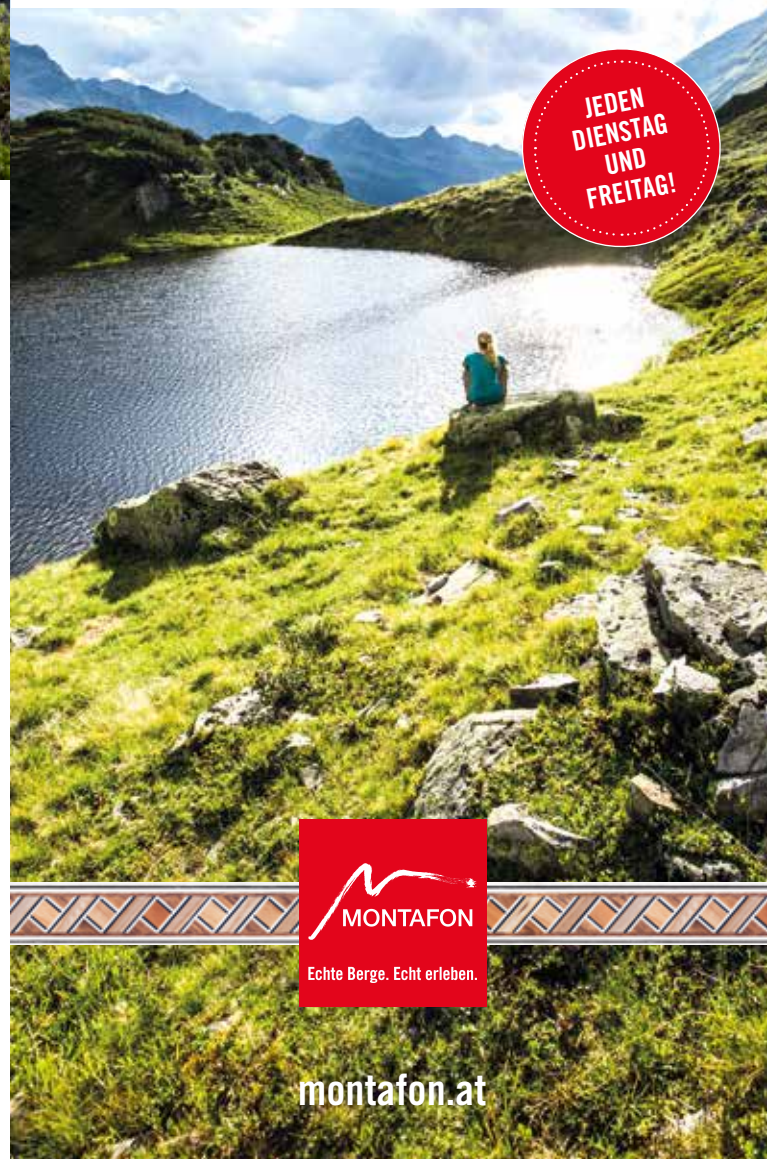
**BUS FÄHRT NUR BEI MIND. 8 ANMELDUNGEN!**

Die Fahrkarten gibt es ausschließlich in der  
Bürgerservicestelle Silbertal und online auf  
[montafon.at/wanderbus-silbertal](https://montafon.at/wanderbus-silbertal)

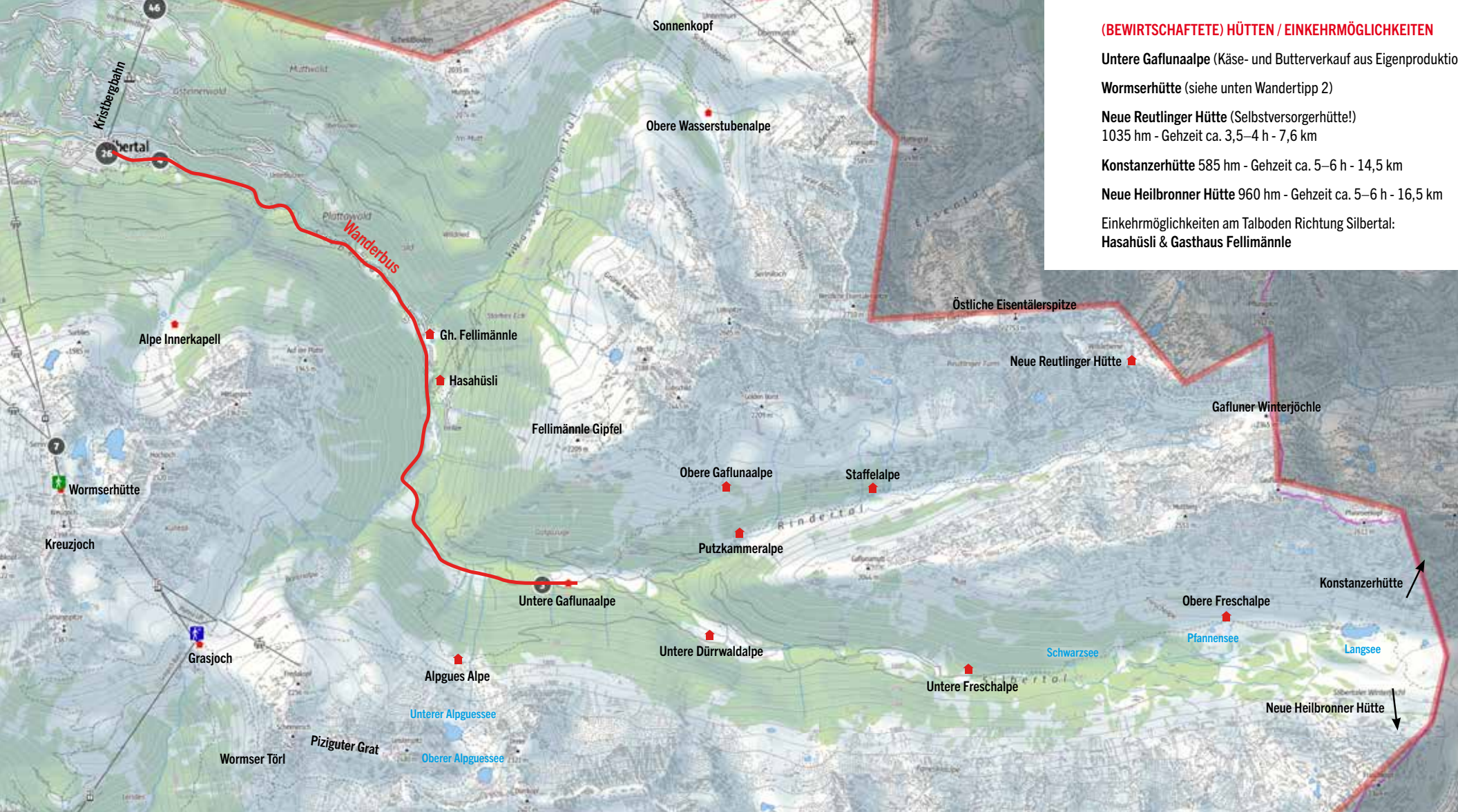
MITTE JUNI BIS MITTE SEPTEMBER

**WANDERBUS  
EUROPASCHUTZGEBIET  
VERWALL - SILBERTAL**

JEDEN  
DIENSTAG  
UND  
FREITAG!



[montafon.at](https://montafon.at)



**(BEWIRTSCHAFTETE) HÜTTEN / EINKEHRMÖGLICHKEITEN**

- Untere Gaflunaalpe (Käse- und Butterverkauf aus Eigenproduktion)
- Wormserhütte (siehe unten Wandertipp 2)
- Neue Reutlinger Hütte (Selbstversorgerhütte!)  
1035 hm - Gehzeit ca. 3,5-4 h - 7,6 km
- Konstanzerhütte 585 hm - Gehzeit ca. 5-6 h - 14,5 km
- Neue Heilbronner Hütte 960 hm - Gehzeit ca. 5-6 h - 16,5 km
- Einkehrmöglichkeiten am Talboden Richtung Silbertal:  
Hasahüsli & Gasthaus Fellimännle

**1 Von der Unteren Gaflunaalpe zum Schwarzsee im hinteren Silbertal und retour**  
346 hm Aufstieg/Abstieg - Gehzeit ca. 4 h - 12 km  
Untere Gaflunaalpe - Untere Dürrwaldalpe - Schwarzsee - gleichen Weg retour

**2 Von der Unteren Gaflunaalpe über Alpguessee zum Hochjoch**  
1.426 hm Aufstieg/495 hm Abstieg - Gehzeit ca. 6 h - 15,4 km  
Untere Gaflunaalpe - Untere Dürrwaldalpe - Alpguesalpe - Unterer- und Oberer Alpguessee - Piziguter Grat - Wormser Törl - Grasjoch (Furkla) - Kreuzjoch - Wormser Hütte - Bergstation Sennigrat Bahn

**3 Zur Östlichen Eisentälerspitze und retour**  
1.907 hm Aufstieg/1.885 hm Abstieg - Gehzeit ca. 8,5 h - 21,5 km  
Untere Gaflunaalpe - Rindertal - Neue Reutlinger Hütte - Östliche Eisentälerspitze - dann retour

**Variante: Zur Östlichen Eisentälerspitze, dann über Nenzigastal bis ins Kloistertal** - Gehzeit ca. 12,5 h - 30,8 km

**Variante: Zur Östlichen Eisentälerspitze und über Sonnenkopf retour ins Silbertal** - Gehzeit ca. 14,5 h - 35,6 km

**4 Auf den Fellimännle Gipfel**  
878 hm Aufstieg/1.381 hm Abstieg - Gehzeit ca. 12,5 h - 16,4 km  
Unter Gaflunaalpe, Obere Gaflunaalpe, Fellimännle Gipfel, Alpe Gretsch, Einkehrmöglichkeit im Hasahüsli oder Fellimännle, Silbertal Dorf

WEITERE WANDERTIPPS inkl. interaktiven Tracks findest Du auf [montafon.at/kristberg/de/naturzeit/wandertouren](http://montafon.at/kristberg/de/naturzeit/wandertouren)